

— EDIFICIO DE —

EL S SOL



**NUESTRO OBJETIVO
NO ES SOLO ENTREGARTE UN HOGAR DE ALTA CALIDAD,
ES TAMBIÉN BRINDARTE UNA MEJOR CALIDAD DE VIDA.**

VIVE MEJOR

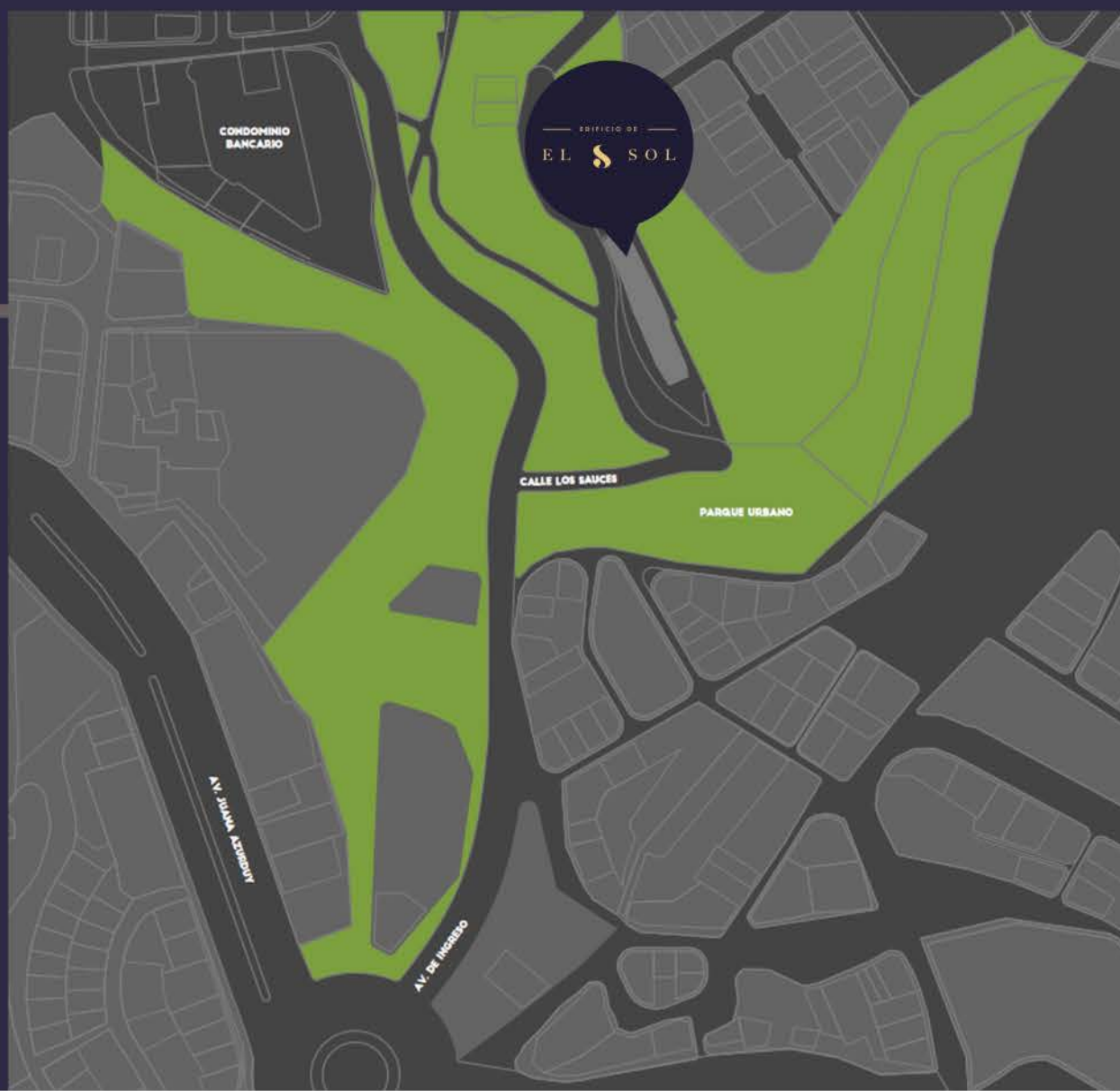
El propósito del proyecto fue crear un entorno habitable de alta calidad, con un alto estándar constructivo, uso de materiales de primera, así como una atmósfera cálida, que armoniza la comodidad, el diseño arquitectónico y paisajista con la funcionalidad.

UBICACIÓN

Ubicado en una de las zonas más requeridas de Sucre (zona Condominio Bancario), se encuentra EL EDIFICIO DE EL SOL.

Un edificio residencial totalmente aislado de colindantes, rodeado de áreas verdes y una vista panorámica impresionante.

A 10 minutos del centro de la ciudad y de fácil acceso a través de las nuevas avenidas Juana Azurduy de Padilla y 6 de Agosto.





ACERCA DEL EDIFICIO

La forma del edificio se integra con el entorno natural, rodeado de paseos peatonales, áreas verdes y muros ecológicos recubiertos de enredaderas.

Cuenta con tres niveles de parqueos, cada departamento puede optar a dos parqueos propios. Portería para control de ingreso peatonal y vehicular y control integral del edificio mediante cámaras de seguridad.

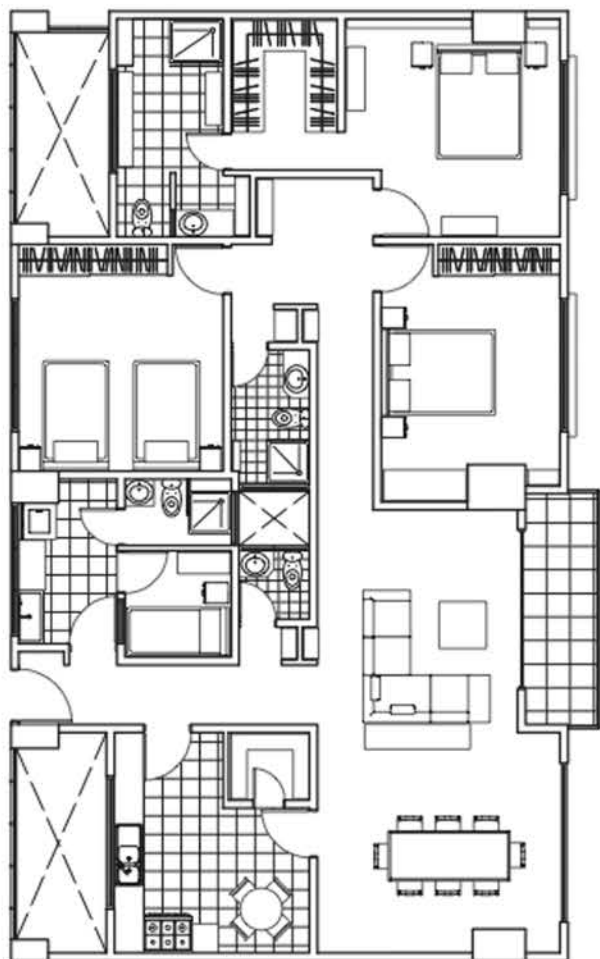
Dos áreas de conexión vertical, escaleras y ascensores para un fácil acceso a cada departamento.



TU HOGAR

Mejorar el estilo de vida implica la combinación de comodidad, diseño y funcionalidad.
Por lo tanto, se puede elegir entre dos tipos de departamentos que se ajustarán a tu preferencia y necesidades.

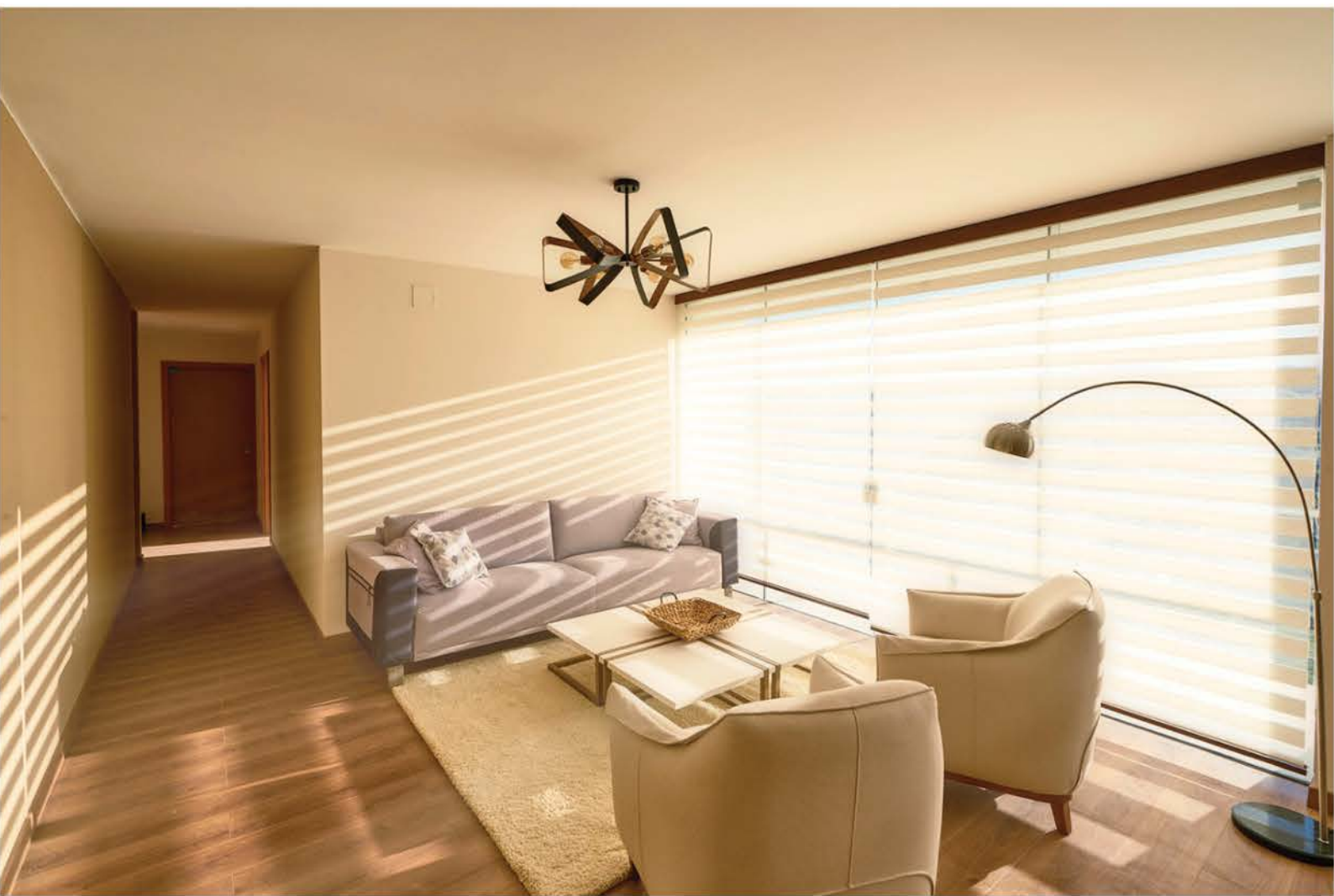
PLANTA TIPO



DEPARTAMENTO HORIZONTAL

3 DORMITORIOS

Ofrece una disposición de espacios en un solo nivel, adecuadamente resuelta para distintas necesidades.



AMBIENTES

Hall ingreso Sala Estar

Sala comedor Terraza
balcón

Suite principal Vestidor

Baño privado

2 dormitorios
con baño compartido

Escritorio (opcional)

Cocina con despensa

Dormitorio de servicio
(opcional)

Baño de visitas

Baño de servicio

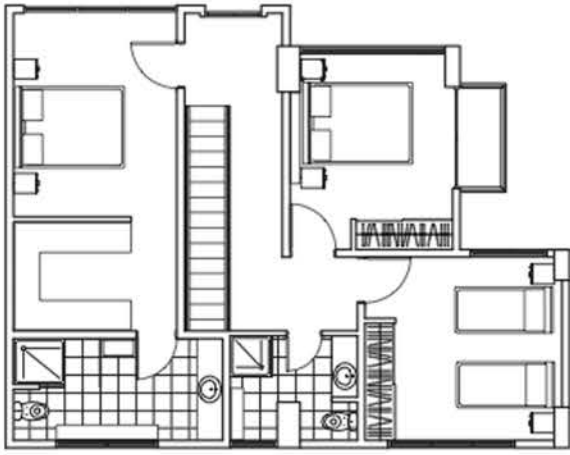
Patio de servicio

Superficie 180 m²





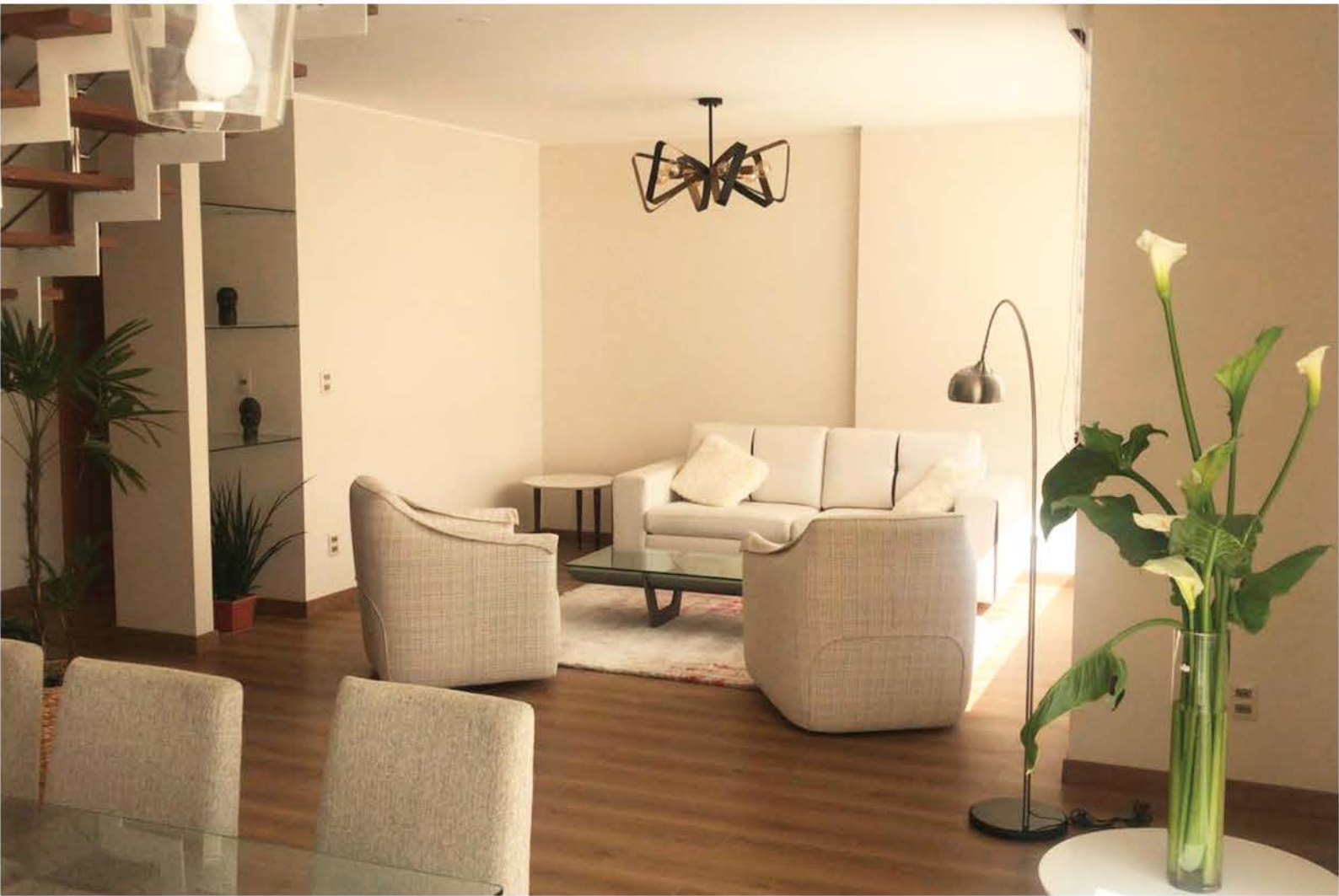
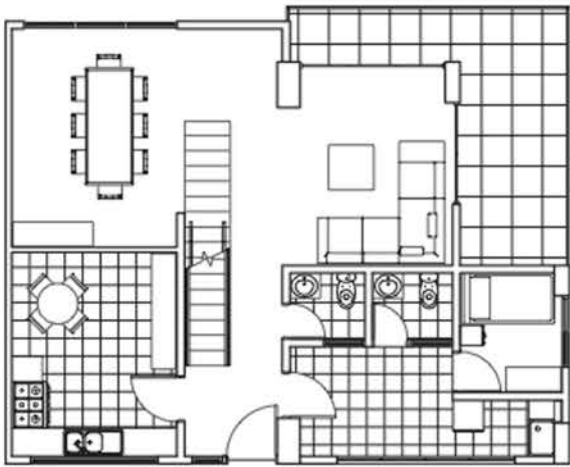
PLANTA TIPO



DEPARTAMENTO DUPLEX

3 DORMITORIOS

Ofrece una disposición de espacios en dos plantas, adecuadamente resuelta para distintas necesidades.



AMBIENTES

Hall ingreso Sala Estar

Sala comedor Terraza
balcón

Suite principal Vestidor

Baño privado

2 dormitorios
con baño compartido

Escritorio (opcional)

Cocina con despensa

Dormitorio de servicio
(opcional)

Baño de visitas

Baño de servicio

Patio de servicio


Superficie 180 m²







ÁREAS COMUNES



Vivir bien no es sólo tener las necesidades cubiertas, si no poder disfrutar del ocio y tiempo libre.

Por eso nos esforzamos en ofrecerte áreas y servicios que permitan desenvolver tu vida y la de tu familia de manera más eficiente y placentera



GIMNASIO

Ubicado en la parte superior del edificio, cuenta con una sala de máquinas, muros perimetrales de vidrio de piso a techo con la iluminación y comodidad necesaria. Además de disfrutar de una espectacular vista.



ÁREA COMERCIAL

El edificio se encuentra ubicado en una zona que cuenta con todos los servicios. Para comodidad de los propietarios ofrecemos un área comercial privada.



ENTREGA
INMEDIATA

CONTACTO

Arquitecto
GUSTAVO ABASTOFLOR TORRICOS
Teléfono
703 13333

Arquitecta
XIMENA SOLÍS VALENCIA
Teléfono
761 23242

Oficina
CALLE DALENCE 319

Web

WWW.EDIFICIODEELSOL.COM